

# 電子健康紀錄互通系統

## 醫承通 EC Connect

中醫臨床醫療管理系統



登記預約



臨床診療紀錄



繳費



處方配藥



互通中醫藥資料



掃描了解更多

立即聯絡醫承通項目團隊，  
了解安裝及免費使用醫承通的詳情！



[ec-connect@ehealth.gov.hk](mailto:ec-connect@ehealth.gov.hk)

醫健通  
ehealth  
香港特別行政區政府  
HKSAR GOVT

為你提供終身、更全面、適時與準確的電子健康紀錄

電子健康紀錄申請及諮詢中心

☎ 3467 6230

📞 3467 6099

✉ [ehr@ehealth.gov.hk](mailto:ehr@ehealth.gov.hk)

🌐 [www.ehealth.gov.hk](http://www.ehealth.gov.hk)

📘 醫健通 Electronic Health Record Sharing System

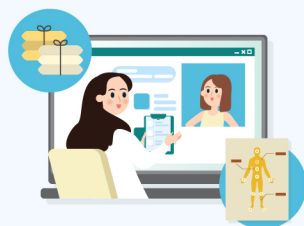
📷 @electronic\_health\_record

Leaflet-CM Info (07/2023)

# 系統特色

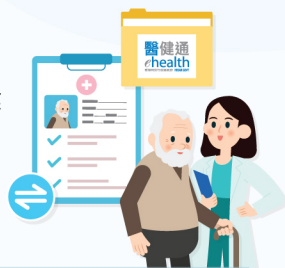
## 一站式中醫臨床管理系統

配備病人登記、診療、中藥處方、簽發證明書及診所管理等必要功能，並設有常用字、標準化臨床及中藥術語和多幅穴位圖，助醫師更快輸入準確病歷。醫承通可支援桌上及平板電腦，診所及病人資料亦可於機構轄下的分店間互聯互通，適用於個人或集團式經營的中醫診所。



## 輕鬆連接醫健通

系統符合醫健通對資料互通安全性和系統操作性的要求，讓中醫診所可以與醫健通連接，以互通及取覽病人的醫健通中醫藥病歷紀錄。系統配備多個途徑讓使用者能一鍵進入醫健通平台，方便替病人進行互通同意手續，及瀏覽其醫健通紀錄。



## 臨床決策支援功能，醫師及病人的相互保障

具備多項臨床決策支援功能，包括中藥配伍禁忌提示、妊娠用藥提示及診所建議藥物用量提示等，協助醫師處方並保障病人用藥安全。



# 申請安裝醫承通

### 與醫承通 項目團隊聯絡



ec-connect@ehealth.gov.hk

- 「使用許可協議電子簽署」
- 登記參與醫健通

### 系統安裝及 設置用戶培訓



- 由服務供應商安裝系統及提供培訓
- 協助診所準備藥物資料

### 正式運作



- 由服務供應商為系統設置正式版本設定
- 輸入藥物資料到系統

1



2

3

診所適應及試用期